

INVENTARIZACE DŘEVIN

Dendrologický průzkum v rozsahu nezbytném pro zajištění
legislativního povolení kácení dřevin



TECHNICKÁ ZPRÁVA

Akce: **Merta, Sobotín – oprava koryta toku ř. km 4,220 – 2,614**

Zadavatel: **SAFETY PRO, s.r.o.**

adresa: Přerovská 434/60, 779 00 Olomouc - Holice
zastoupený: Ing. Vratislavem Běhalem
IČ: 619 89 592

Zhotovitel: **Ing. Petr Kubík, Ph.D.**

adresa: Praskova 1, 779 00 Olomouc
IČ: 745 52 333

Termín realizace: červen 2021

Situace a vymezení lokality:

Jednalo se o provedení dendrologického průzkumu na katastrálním území 752061 Sobotín v rozsahu nezbytném pro zajištění legislativního povolení kácení dřevin rostoucích mimo les dle zákona 114/1992 Sb. v rozsahu místně odpovídajícímu lokalitám, kde je plánována oprava koryta. V rámci dodaných podkladů byly některé z dřevin geodeticky zaměřeny. V řešených lokalitách byly do průzkumu zahrnuty dřeviny rostoucí v korytě říčky Merta nebo tento tok lemující. Průzkumem byly dotčeny tyto parcely: 519, 1751, 1797, 1854, 1522/1, 1522/25, 563/1.

Metodika:

Dendrologický průzkum byl prováděn v průběhu června 2021, bylo zaměřeno, taxonomicky určeno a změřeno 66 ks dřevin s obvodem větším než 80 cm ve výšce 1,3 m nad povrchem nebo dřeviny geodeticky zaměřené a dále vymezeny 4 porostní skupiny. V případě porostních skupin byly určeny druhy dřevin a plocha skupiny. U žádné z dřevin rostoucích v porostní skupině nepřesahoval obvod kmene 80 cm ve výšce 1,3 m nad povrchem.

Součástí dendrologického průzkumu je inventarizační tabulka dřevin a situační mapy. Dřeviny a porostní skupiny byly zaměřeny dle polohopisu dodaného zadavatelem. Dřeviny byly určeny do stupně „druh dřeviny“, pouze u topolů (*Populus Sp.*) a vrb (*Salix Sp.*) byl taxon vymezen do rodu.

Všechny zjištěné dřeviny a porostní skupiny jsou uvedeny v inventarizační tabulce, kde je pro každou jednu dřevinu s obvodem větším než 80 cm ve výšce 1,3 m nad povrchem, nebo pro dřeviny geodeticky zaměřené, uvedeno číslo stromu, taxon, průměr kmene, obvod kmene, katastrální území, parcelní číslo a souřadnice GPS zaměření. Porostní skupiny jsou vymezeny plošně a taxonomicky a jsou vedeny pod vlastními inventarizačními čísly.

Byla vypracována mapa lokalizace dřevin a tato rozdělena do dvou mapových výřezů (situace mapových výřezů je součástí této technické zprávy).

Upozornění:

Vodní toky jsou podle § 3 písm. b) zákona ČNR č. 114/1992 Sb. významnými krajinnými prvky (VKP). Břehové porosty u vodních toků, tj. vegetace (stromy a keře) rostoucí podél vodních toků však nejsou vždy součástí vodních toků. To vyplývá z § 31 zákona č. 138/1973 Sb. respektive zákona č. 254/2001 Sb., kde je obsažena definice vodního toku (voda trvale tekoucí v korytu, která je vymezená buď údaji v katastru nemovitostí nebo ze zákona dnem a břehy až po břehovou čáru). Do této definice tedy nespádají porosty rostoucí na přilehlých pozemcích mimo koryto.

Pověřený obecní úřad však může podle svého uvážení na základě § 6 zákona 114/1992 Sb. zaregistrovat břehový porost jako VKP.

Výčet parcel, na kterých jsou „ze zákona“ břehové porosty evidovány jako VKP: 1797, 1522/1, 1522/25.

Výčet parcel, na kterých mohou být orgány ochrany přírody břehové porosty jako VKP registrovány: 519, 1751, 1854, 563/1.

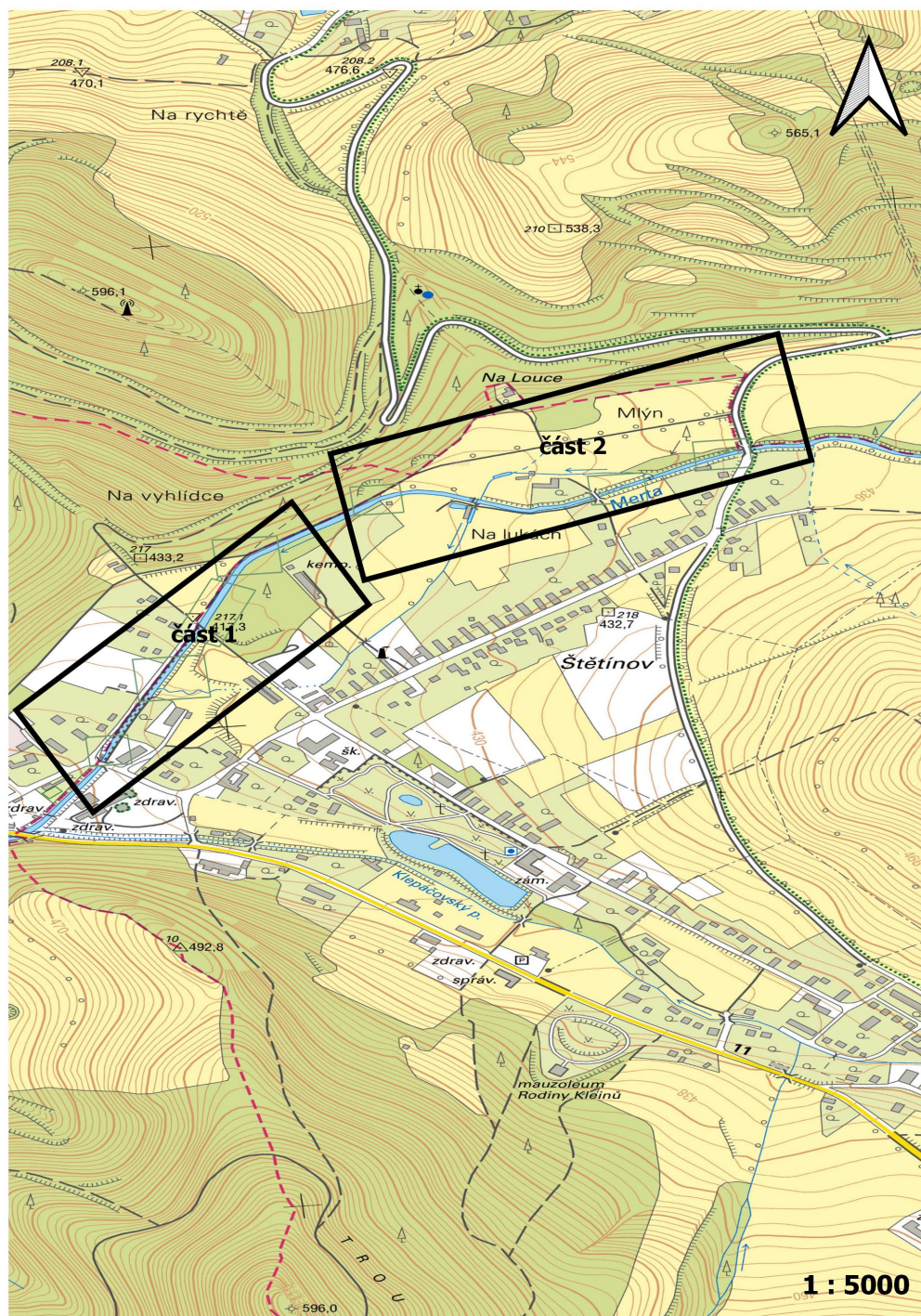
V případě přítomnosti VKP („ze zákona“ nebo vzniklého registrací pověřeného obecního úřadu) bude nutné před kácením břehových porostů opatřit si závazné stanovisko orgánu ochrany přírody podle § 4 odst. 2 zákona 114/1992 Sb. a teprve potom postupovat podle § 8 tohoto zákona.

V Olomouci 17.7.2021

Vypracoval: Ing. Petr Kubík, Ph.D.


Ing. Petr Kubík, Ph.D.
ODBORNÉ POSOUZENÍ A INVENTARIZACE DŘEVIN
Praskova 1, Olomouc
IČ: 745 52 333 • tel.: 732 749 334
www.hodnocenistromu.com

Situace mapových výřezů



Vypracoval: Ing. Petr Kubík, Ph.D.
www.hodnocenistromu.com
červen 2021